



ベース車両：日野デュトロ

走行移動時外寸 長さ 6050 幅1910 高さ2900 (車内高 1950)

設備

- 2層シンク
- 上水タンク (50ℓ)
- 外電引き込み口

- 格納式カウンター
- 排水タンク (50ℓ)
- 格納式オーニング

- 可動式シェルフ
- 換気扇
- ケーブル取り込み口

- エアコン





●シンク+作業台



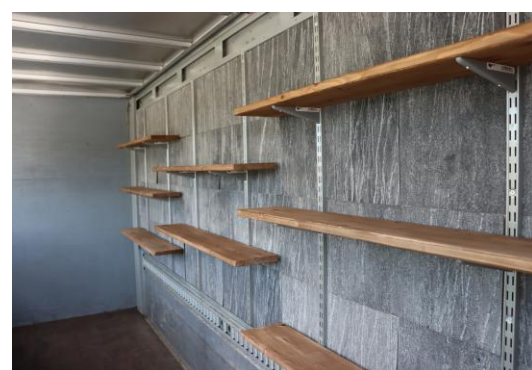
●2層シンク



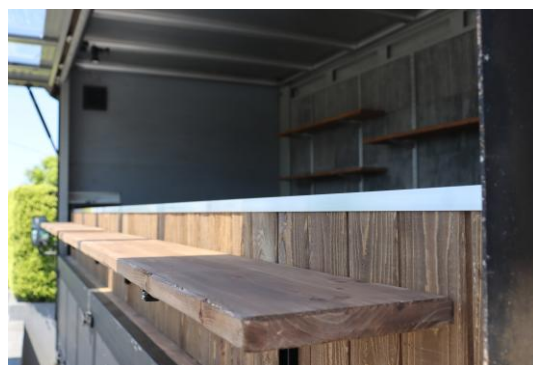
●冷蔵コールドテーブル



●換気扇



●壁面 可動式シェルフ



●販売面カウンター



●販売面全体



●エアコン

